

# Sistema de terminaciones

Implica la ejecución de tareas, procedimientos o incorporación de elementos, que una vez realizados, no se modifican, y que acondicionan los espacios para que cumplan con las condiciones exigidas de la función a cumplir.

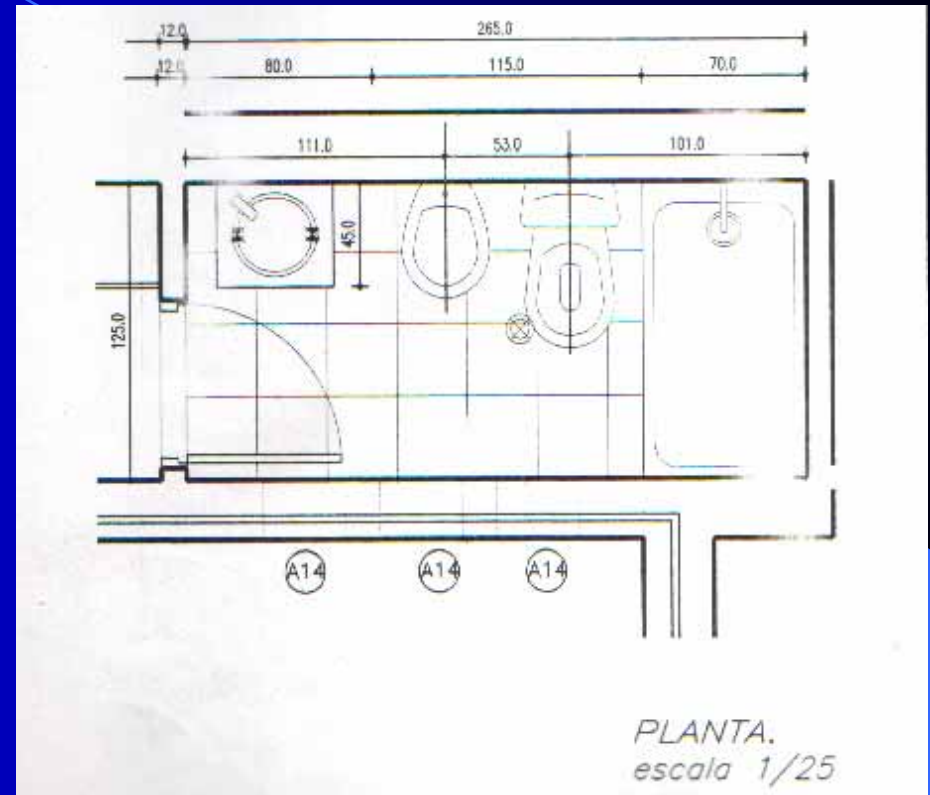
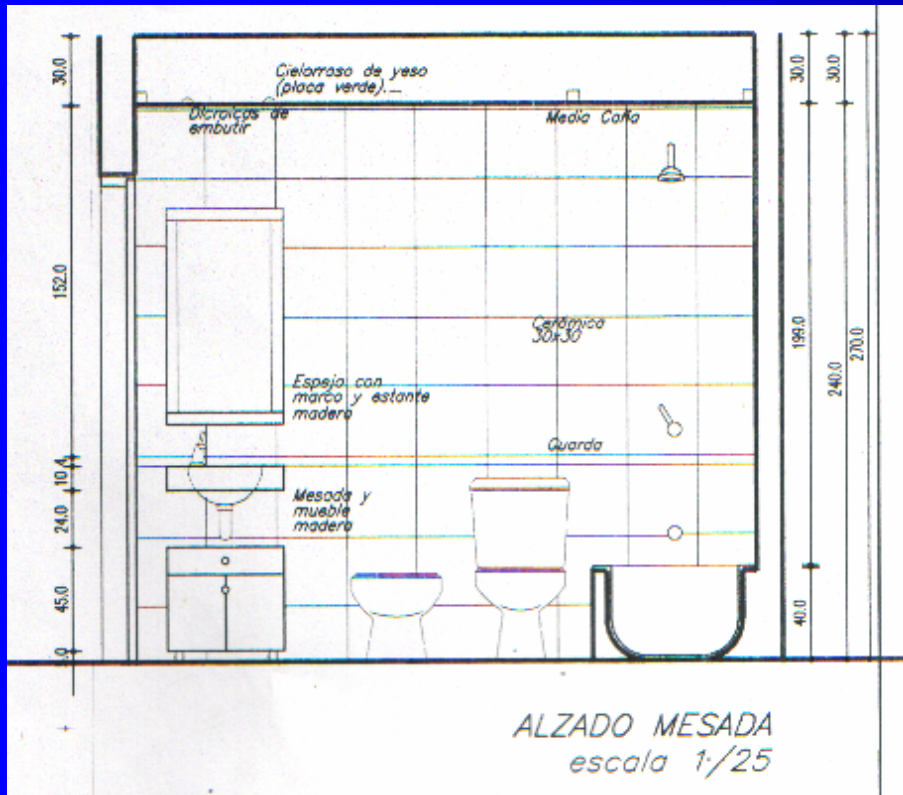
CONSTRUCCIÓN II – MÓDULO I – MAYO 2005  
ARQ. F. TOMEIO – ARQ. A. MIÑOS  
ARQ. DUILIO AMÁNDOLA

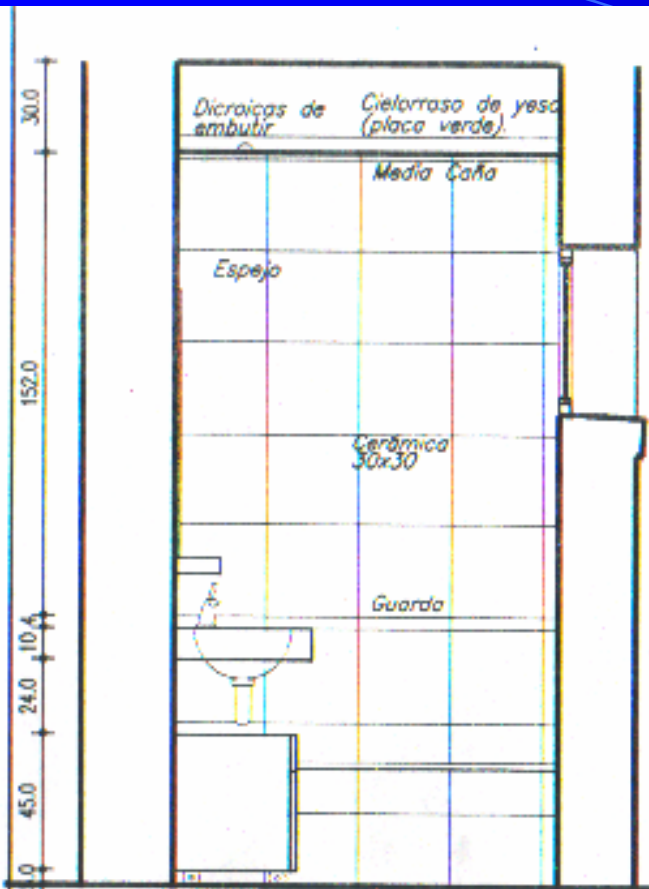
# Consideraciones

- **Proyecto**
  - Elección: condiciones de uso, diseño, aspecto, funcionalidad, procesos de colocación, estanqueidad, áreas lavables, protección, durabilidad, higiene, facilidad de limpieza, resistencia a productos químicos, mantenimiento.
- **Proyecto ejecutivo (recaudos completos)**
  - Detalles constructivos
  - Muestras
  - Toma de decisiones
  - Personal, equipo, materiales
  - Tipos de control, listas de verificación, condiciones de rechazo-aceptación, tolerancias, contratos, asesoramientos
  - Previsión y ordenamiento de tareas (ingreso de materiales por fachada, desplazamiento en planta)
  - Procesos húmedos y/o secos
  - Principios de organización
  - Planificación espacial y temporal

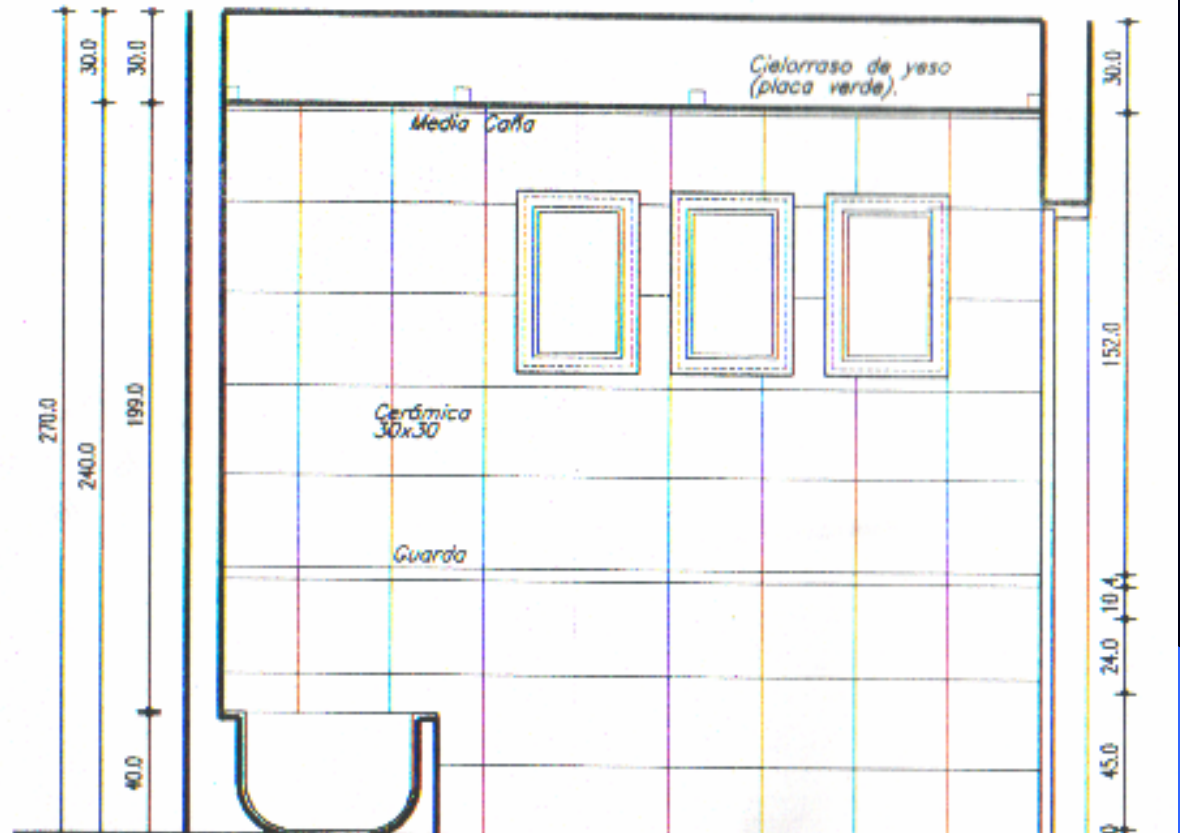
# Consideraciones

- **Criterios:**
  - Proteger lo ejecutado (materiales agresivos, traslado interno, andamios, lluvia)
  - Personal más especializado
  - Tareas de proceso húmedo primero, luego proceso seco
  - Desplazamiento más restringido (circulación, pasaje, clausura)
  - Ordenamiento de tareas (del cielorraso al piso, desde el exterior a las zonas de circulación)
  - Replanteo y previsiones en etapa de rústico
    - Respeto a replanteo planimétrico (ejes) y altimétrico (niveles), origen del acotado y niveles
    - Niveles de contrapiso y pavimento, plomos de fachada
    - Alineaciones verticales
    - Escuadrado de paramentos
    - Espesores de revestimientos
    - Alojamiento de instalaciones

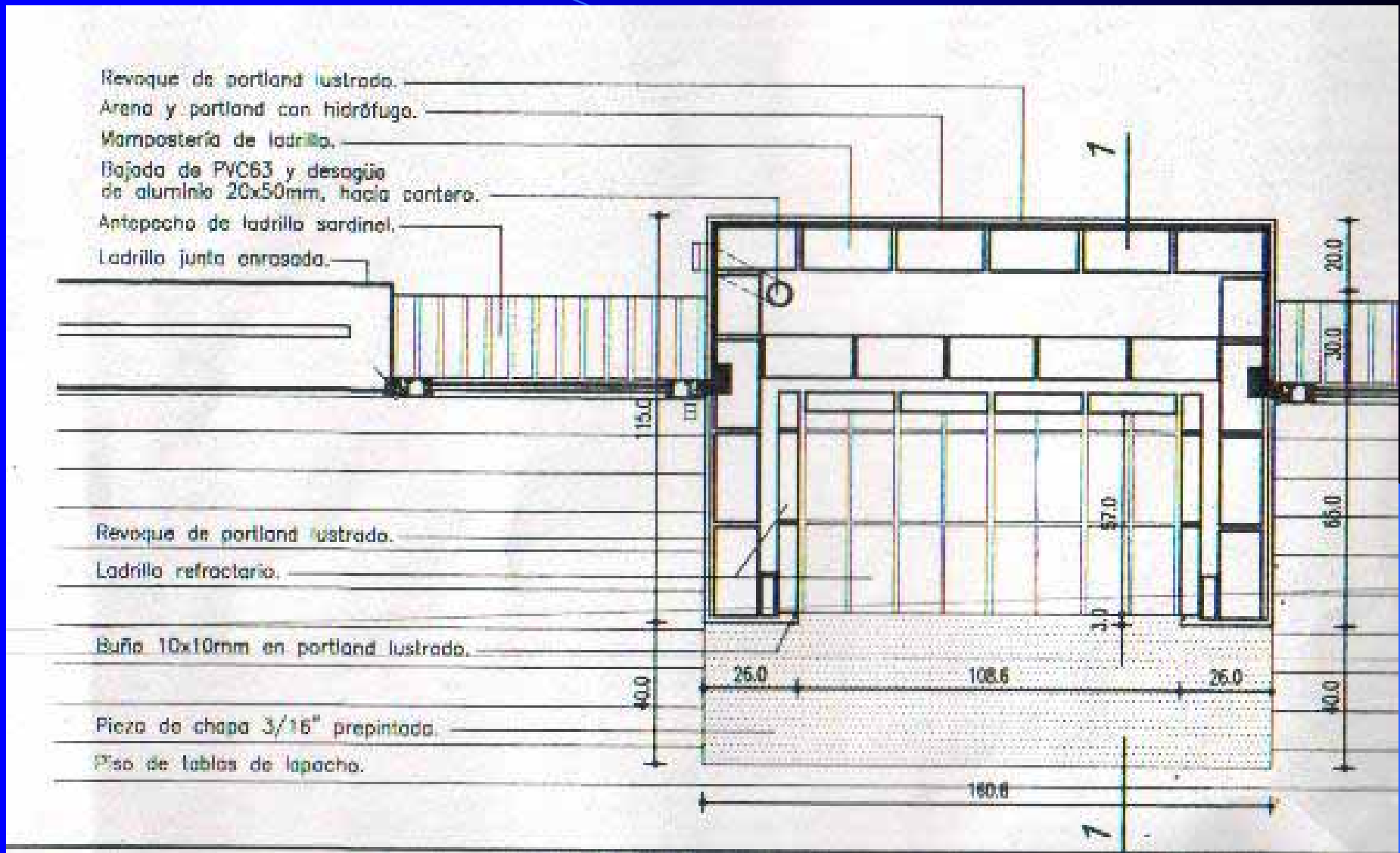


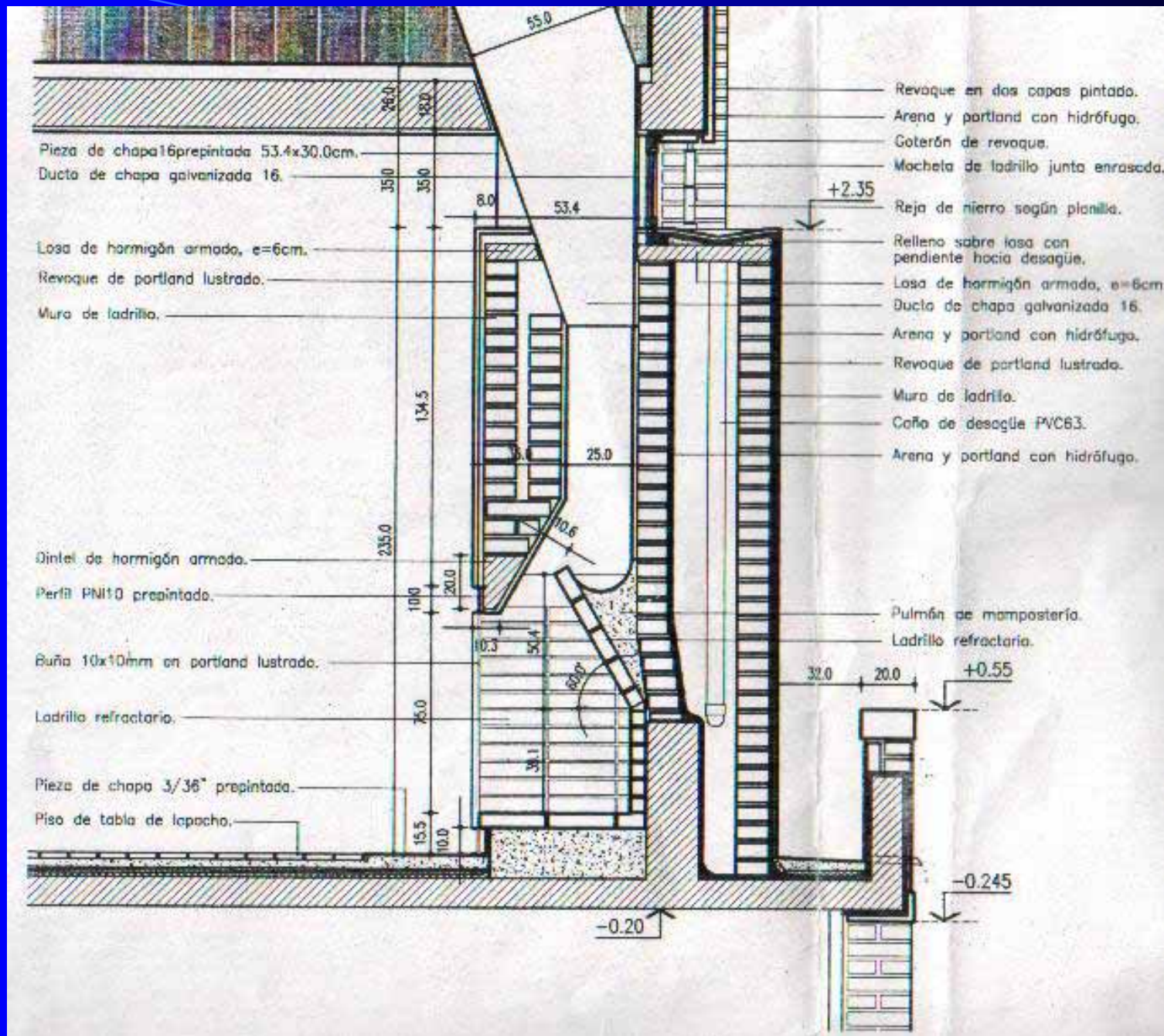


*CORTE.  
escala 1/25*



*ALZADO ABERTURAS.  
escala 1/25*





# Contenido

- **Revoques**
  - En general
  - Exteriores
  - Interiores (paredes, cielorraso)
  - Otros (s/metal desplegado, bolseado, balai, portland lustrado, monocapa)
- **Pavimentos**
  - En general
  - Tipos y morteros
  - Complementos (entrepuestas, zócalos, umbrales)
  - Escaleras
- **Revestimientos**
  - Interiores paredes
    - Cerámica, azulejos
  - Cielorrasos
    - Suspendidos
  - Exteriores
    - Ladrillo visto
    - Mármol, baldosa cerámica
    - Paneles multicapa



# Contenido

- **Azoteas** (luego de desarmar elementos auxiliares, andamios, tanque de agua, sala de máquinas), juntas de dilatación (verticales y horizontales)
- **Colocación de aberturas**
- **Subcontratos**
  - Acondicionamiento eléctrico, sanitario, térmico
  - Aluminio (aberturas, barandas)
  - Vidrios y espejos
  - Herrería (rejjas, aberturas, barandas, etc)
  - Carpintería
  - Mesadas (granito, mármol)
  - Pinturas
    - Exteriores (paredes, aberturas de hierro, madera)
    - Interiores (
    - Enduídos (exteriores, interiores)
    - Empapelados
  - Herrajes
  - Yeso
  - Carpintería de madera
  - Pulidos, encerado, plastificado de pisos
  - Ascensores
  - Alarmas, cableado

# Revoques en general

- Utilizar tipos de morteros indicados
- 3 días posterior al acuñado de muros
- Humedecer la superficie
- Sobre superficie de hormigón: azotada de a y p
- Evitar revocar al sol en verano, o proteger
- Capas de revoques (ext – int)
- Espesores mínimos
- Planos, a plomo
- Aristas vivas, rectilíneas o curvas
- Uniformidad de tono, aspecto
- Apariencia de uniones o retoques
- Detalles, buñas, cantoneras
- Asegurar adherencia (madera, fibrocemento, chapa, pvc)
- Proteger elementos de acero
- Proteger aberturas

# Revoques exteriores

- **CAPA HIDRÓFUGA de A y P**
  - Planchada a cuchara
- **CAPA GRUESA**
  - Espesor máximo 2 cm, mínimo 1 cm
  - Siguiendo fajas (guías), alineadas y aplomadas, abolinadas y distanciadas de 1.5 m
  - Replanteo de plano de fachada (bolines y pendicolos)
  - Alineaciones de aberturas y aristas
- **CAPA FINA**
  - Aplicar después de 15 días de ejecutada la gruesa (previamente rayada)



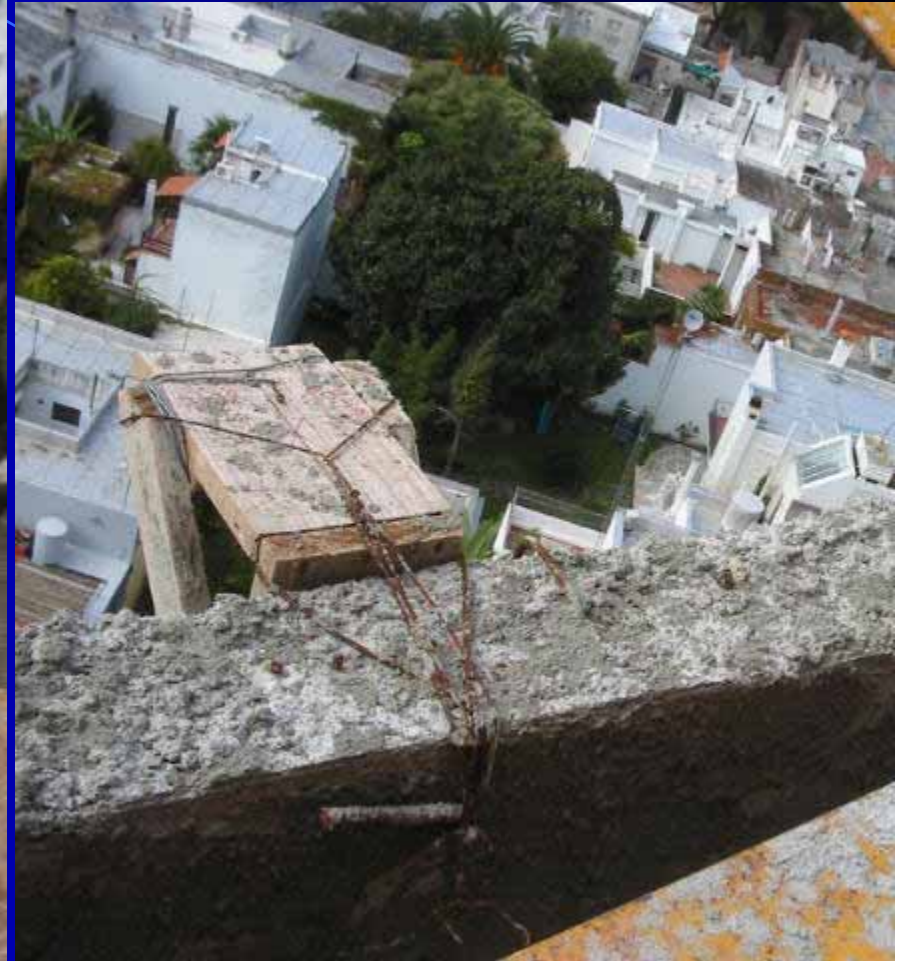
# Revoque interiores

- **SOBRE CIELORRASOS DE HORMIGÓN**
  - Azotada de A y P (encofrado de tabla)
  - Aditivo o promotor de adherencia (encofrado de contrachapado, metálico)
  - Capas
- **SOBRE PARAMENTOS**
  - Tratamiento de superficie
  - Abolinado perimetral, verificar escuadra o ángulos
  - Realizar fajas
  - Capas
- **MONOCAPA**
  - Premezclado (exterior – interior)
  - Proyectable











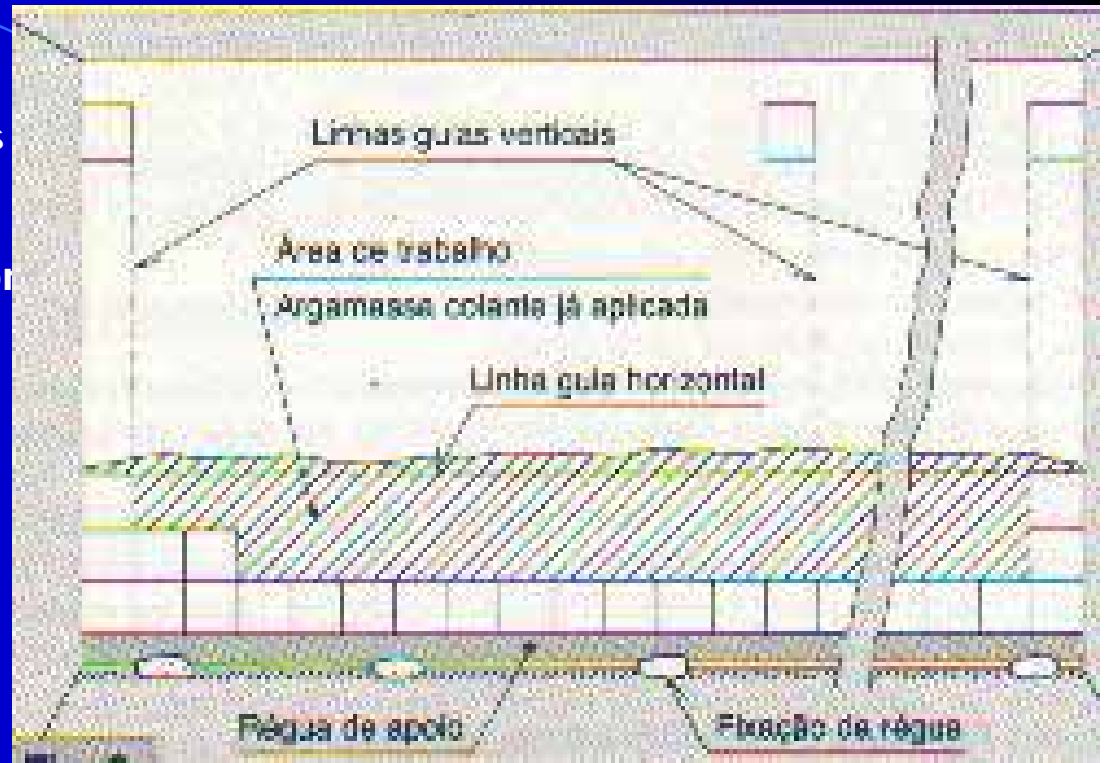


# Revestimientos

- **Atención a normas de fabricación y colocación**
  - Absorción de agua, estabilidad dimensional, variación dimensional, comportamiento frente a la abrasión, resistencia al impacto, curvatura de lado, diagonal, ortogonalidad, etc
- **Ejecución según recaudos, indicaciones y especificaciones**
  - Planos y detalles, materiales y procedimientos de colocación
- **Replanteo, ángulos entre paramentos, previsión de cortes**
- **Verificar cantidad de revestimiento (5 a 10% de desperdicio)**
- **Verificar posicionado de instalaciones (eléctrica, sanitaria, gas)**
- **Muestras y ensayos de colocación**
  - Dimensiones con juntas adecuadas
- **Material de colocación (mortero con cal, mortero adhesivo predosificado)**
- **Superficies planas, alineaciones de juntas**

# Revestimientos de paredes

- Interiores (cerámica)
  - Arranque de colocación
    - Cortes en ángulos menos visibles
    - Alturas de cajas de eléctrica, coincidencia con decorados, guardas, espejos)
  - Juntas
    - Considerar dimensiones de piezas
    - Juntas entre diferentes materiales
  - Utilizar:
    - pendicolas, reglas de apoyo
    - 1ª hilada sin colocar hasta después del piso
    - humedecer superficie
    - una hilada por vez
    - espaciadores para evitar deslizamiento vertical (piezas pesadas)
  - Superficie
    - Desvío de vertical ( $h/300$ )



# Revestimientos de paredes

## – Colocación

- Después de:

- Embutir canalizaciones de gas, agua y desagües
- Embutir caños de eléctrica
- Fijación de marcos
- Revestimiento del cielorraso
- Limpieza de la superficie
- Azotada sobre elementos de hormigón

Con mezcla: humedecer la superficie, colocar material sobre la cerámica (2cm), presionar la pieza hasta que salga el exceso de mezcla por los bordes, utilizar hilo para no perder alineación

Con mortero adhesivo sobre capa previa:

- 14 días de aplicada capa de base, espesor inferior a 1.5 cm
- Bases de mayor espesor, realizar en capas de 1.5 cm (mallas plásticas o metal desplegado)
- Terminación de capa: áspera o rayada, humedecer antes de colocar revestimiento, espesor de capa de mortero adhesivo cementicio (6mm)

## – Rejuntado (empastinado)

- 48 hs después del asentamiento

# Revestimientos de paredes

- **Recepción de revestimiento**
  - **Plano**
    - Resaltes localizados: menos de 1 mm
    - Irregularidades de más de 3 mm con regla de 2 m
  - **Plomo**
    - H/600
  - **Juntas**
    - Desvío de alineación
    - Coincidencia en ángulos
  - **Adherencia**
    - Sonido a hueco













21/05/2004













21/05/2004







21/05/2004



21/05/2004







21/05/2004





# Revestimientos de paredes

- Exteriores (baldosa cerámica)
  - Espesor de capa con mortero
  - Juntas de movimiento térmico
  - Cada nivel en vertical, encuentro con pilares en horizontal, cambio de dirección
  - Orientación de fachadas (mayor cantidad de juntas)
- Exteriores (ladrillo)
  - Detalles (tamaño, diseño, despiezo)
  - Recepción, color (muestra), aristas vivas, dimensiones (tolerancias), resistencia (golpes, cortes)
  - Prever entregas por cantidad (aspecto, color)
  - Replanteo fachada (alineaciones verticales y horizontales)
  - Apoyos (aletas de losa, dinteles, anclajes)
  - Verificar capas impermeable, aislación térmica, puentes térmicos, cámara con desagües (juntas verticales abiertas sector aletas)
  - Encuentros, esquinas, cortes
  - Modulación entre vanos, antepechos
  - Espesores de junta
  - Terminación (bolseado)











29/09/2004



29/09/2004



29/09/2004



29/09/2004