

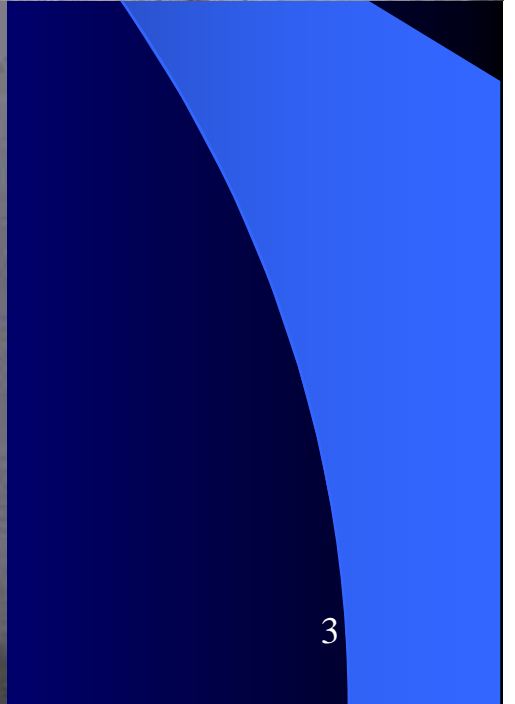
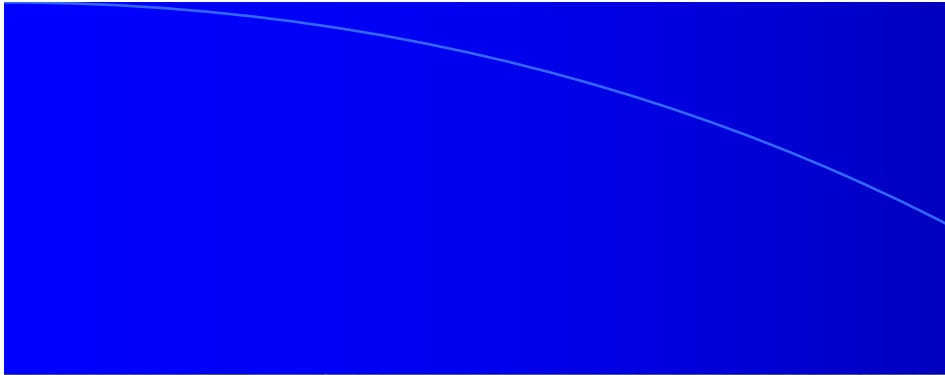
# Pavimentos

- **EN GENERAL**

- **Recepción del material (especificaciones, muestra, depósito, control de calibre, tono)**
- **Condiciones de colocación (morteros, procedimientos, espesores de junta)**
- **Selección del material (despuntos, daños en cantos)**
- **Personal especializado**
- **Superficies regulares**
- **Pendientes y alineaciones de acuerdo a niveles en planos**
- **Indicaciones particulares (planilla de locales, detalles, memoria)**
- **Ensayos de colocación**
- **Colocación al hilo, juntas alineadas (continua o alternada) y espesores constantes, sin dientes o resaltes**
- **Sin adherencias, limpias**
- **Entrepuestas**
- **Zócalos**
- **Juntas de dilatación, de contracción**

# Tipos de pavimentos

- **Baldosa cerámica**
- **Madera (requiere de obra cerrada)**
  - Parquet
    - asentado en mortero
    - pegado
    - entarugado/tablas
- **Monolítico**
  - en baldosa
  - hecho en sitio (pulido, lavado)
- **Revestimientos**
  - carpetas continuas autonivelantes
  - endurecedores superficiales





29/09/2004







29/09/2004











29/09/2004



21/05/2004







29/09/2004





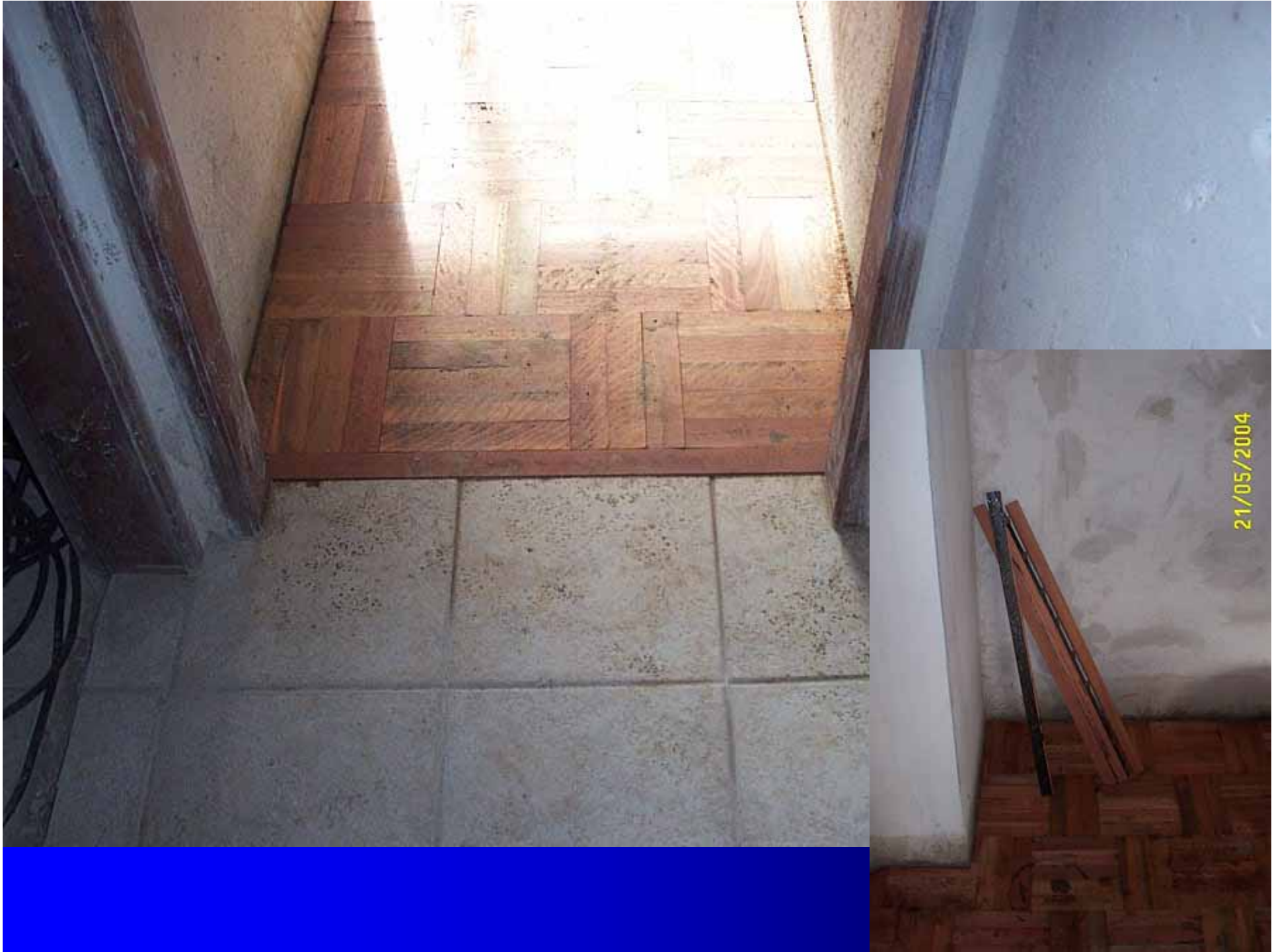
03/05/2004





21/05/2004







03/05/2004





03/05/2004

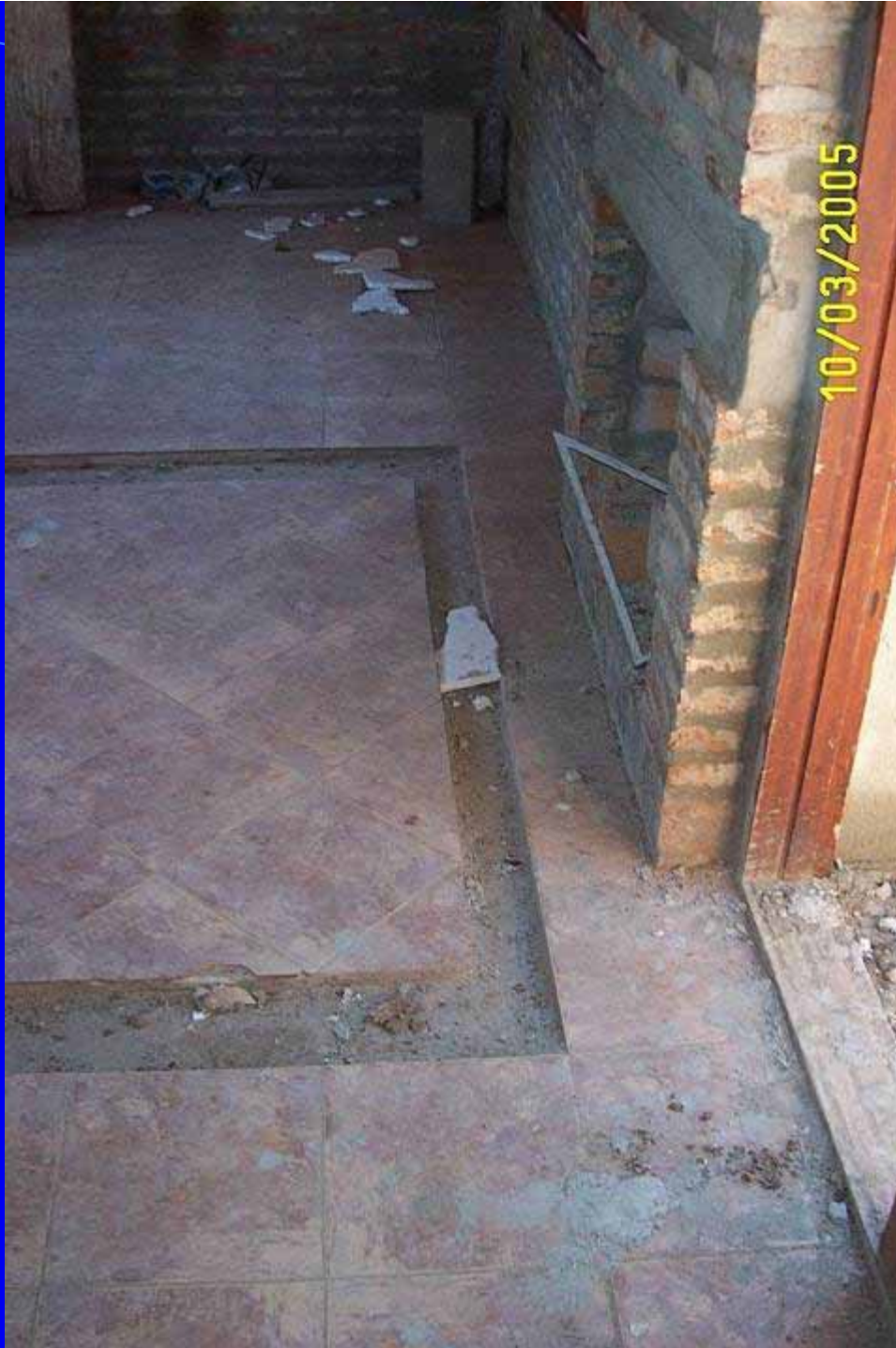












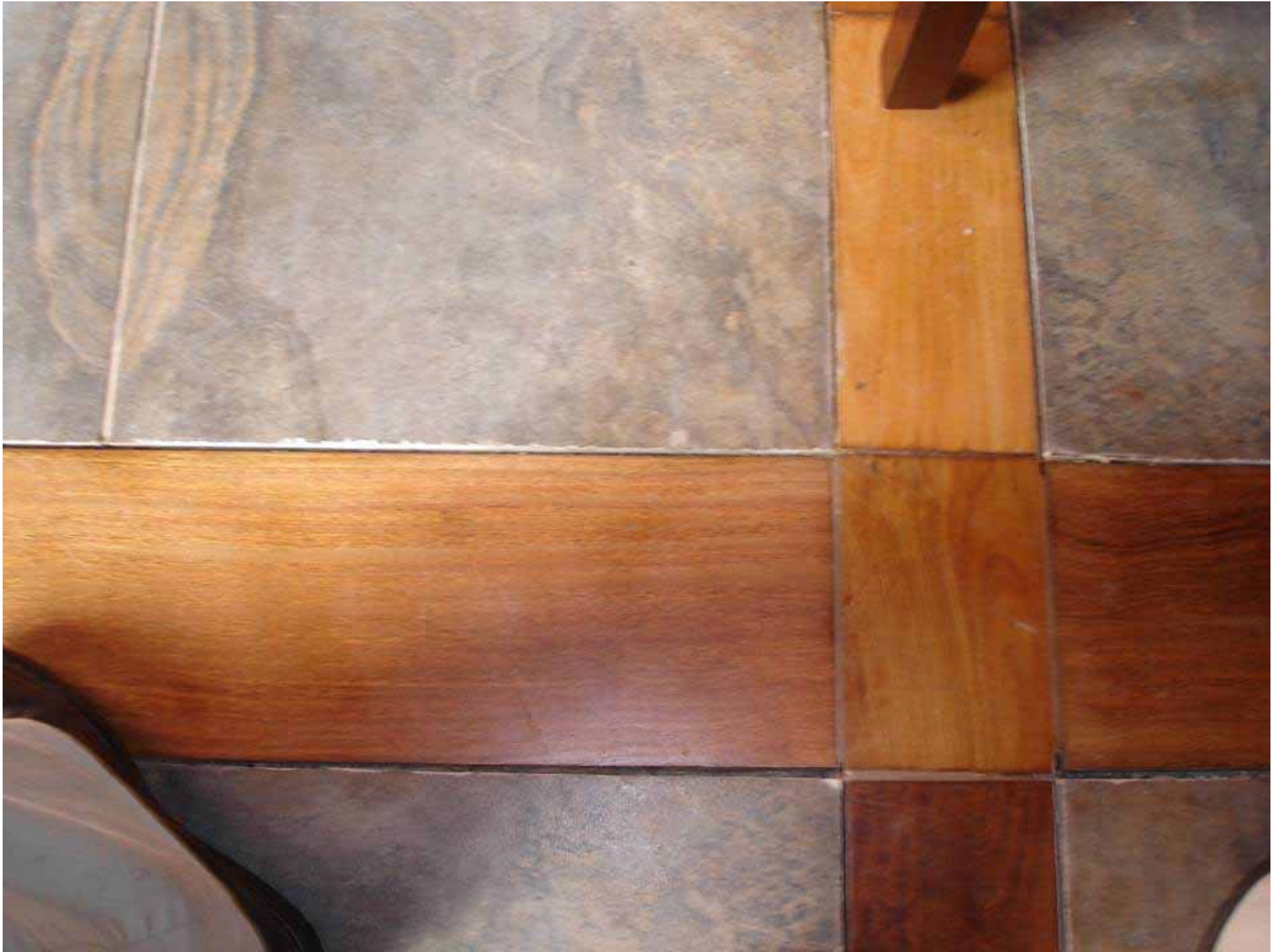


10/03/2005













05/03/2004









# Azoteas

- **Sistema no diferenciado**
  - Aislación térmica (ubicación, tipo, densidad)
  - Pendientes para evacuación
  - Impermeabilización
  - Protecciones (transitable o no)
- **Soluciones a aplicar**
  - Pretilas, chimeneas, caños, ventilación de contrapiso
  - Emulsión asfáltica (procedencia, especificaciones, procedimientos)
  - Membranas (especificaciones, marca, procedimientos, certificados, terminaciones: pintura, aluminio gofrado, baldosones)
  - Otros: empalomado, sobretecho, membrana líquida, membrana de PVC, techo verde, canto rodado)
- **Preparación de superficie**
- **Personal especializado**
  - Especificaciones (colocación, depósito, envases)
  - Procedimientos
- **Normas y pruebas de estanqueidad**





27/09/2002









18/10/2002









12/12/2002













29/09/2004





29/09/2004

# Subcontratos

- Según recaudos
- Coordinaciones con estructura y albañilería
- Adaptación al ritmo de la obra
- Verificar medidas en obra
- Protecciones al entregar y durante la obra
- Ensayos y pruebas
- Listas de chequeo
- Condiciones de aceptación-rechazo
- Espacios para acopio y obrador



# Colocación de aberturas

- **Verificar a partir de planilla y recaudos**
- **Tipo de marco o premarco (colocación según material, tareas previas de revoque)**
- **Posición respecto al muro (plano interior o exterior, colocación a eje, distancia a mocheta interior, etc)**
- **Forma de amure (picado para grapas, o mochetas para inyección de espuma de poliuretano, amure a premarco, utilización de elementos auxiliares)**
- **Ajuste a referencias:**
  - Alineación y posicionado (referencia de fachada, abolinado de pared, ángulo, escuadrado, acuñado provisorio)
  - Nivelar (se relaciona con el 1m s/ NPT)
  - Aplomado (en dos direcciones)
- **Amurado de grapas**
- **Acuñado de jambas y de dintel**
- **Complementos (guías de cortina, soporte de rollo, caja de cinta para enrollar)**
- **Protección de la abertura (cubrir, encajonar)**

# Subcontratos

- **Ej. Aberturas de aluminio**
  - Normas de representación gráfica, de fabricación, de uso
  - Inspección en fábrica, certificados de calidad, análisis químico (espesor de capas, vidrios, tornillería, sellados)
  - Proyecto (premarco), estructural (acción del viento)
  - Recepción y depósito:
    - Locales protegidos (polvo, contacto con el piso, cal, cemento)
    - Protección (envueltas con cinta, con polietileno, engrasadas)
    - Prever productos y especificar limpieza posterior (productos no abrasivos)
    - Tipo de abertura, serie de perfiles, terminación (natural, anodizado, color)
    - Encuentro de perfiles sellados
    - Dimensiones (medir diagonales)
  - **Montaje:**
    - Dimensiones, plomo, niveles, ángulos
    - Trabajos adyacentes, contacto con otros metales
    - Deformaciones de vigas (estructuras desencofradas, cargas exageradas)
    - Ubicación y representación de ejes para alineación, niveles interiores y exteriores
    - Preamurado y amurado (verificaciones correspondientes)
    - Protecciones de umbrales (cajón de madera)



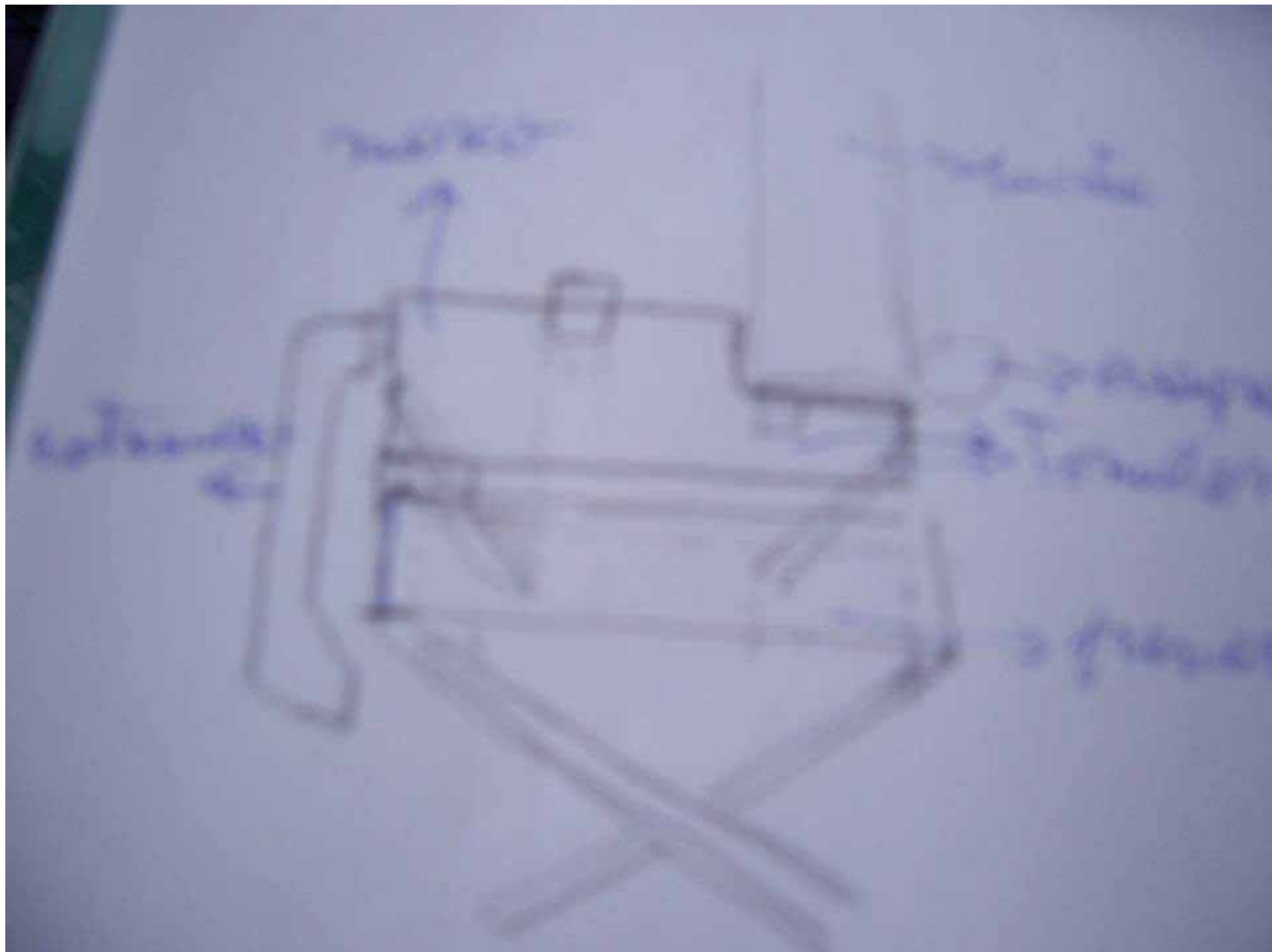




























# TEMAS

- Pinturas
- Empapelados
- Enduídos







19/03/2004



19/03/2004





19/03/2004



19/03/2004





29/08/2003