





21/01/2001



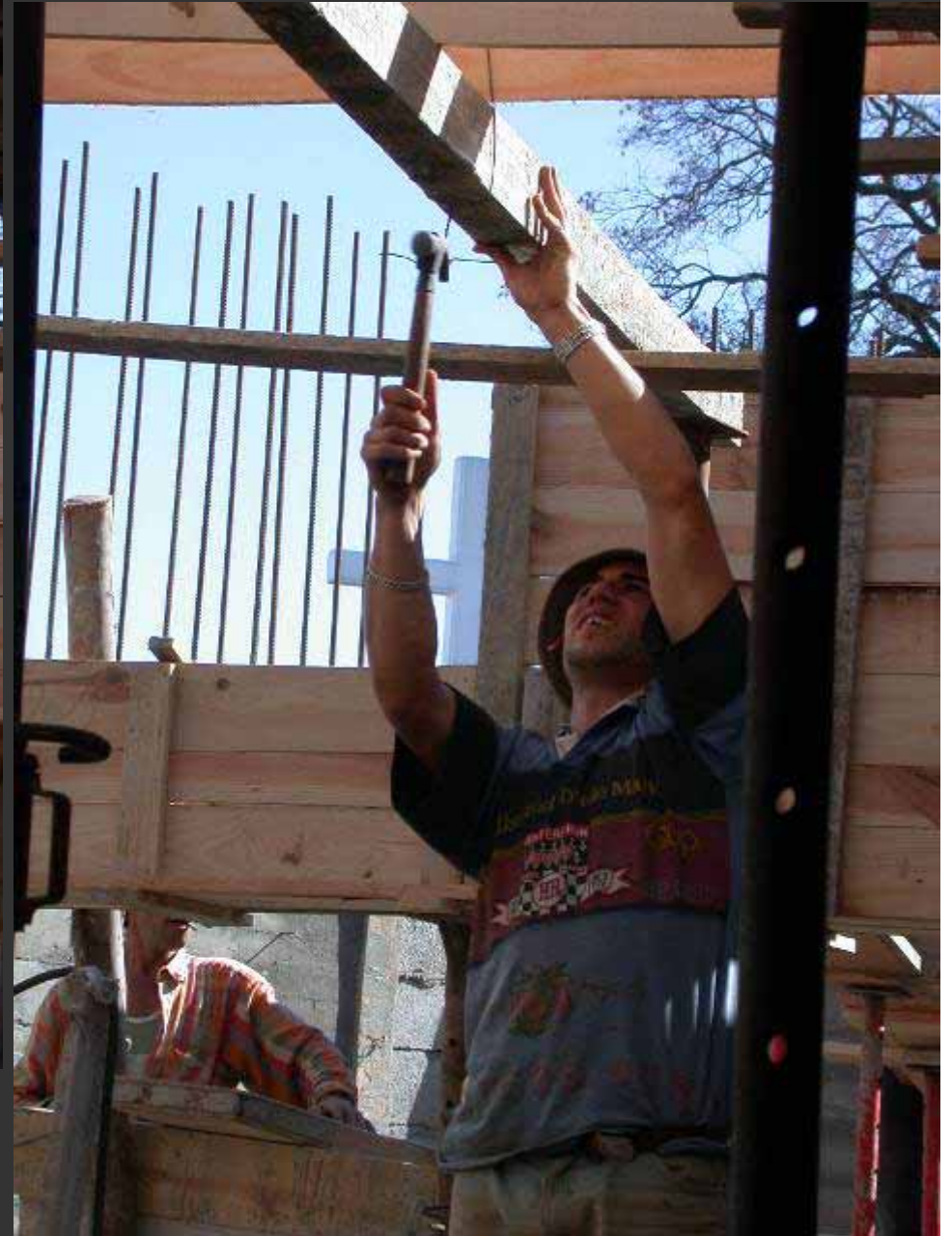




18/04/2005



18/04/2005





18/05/2004





















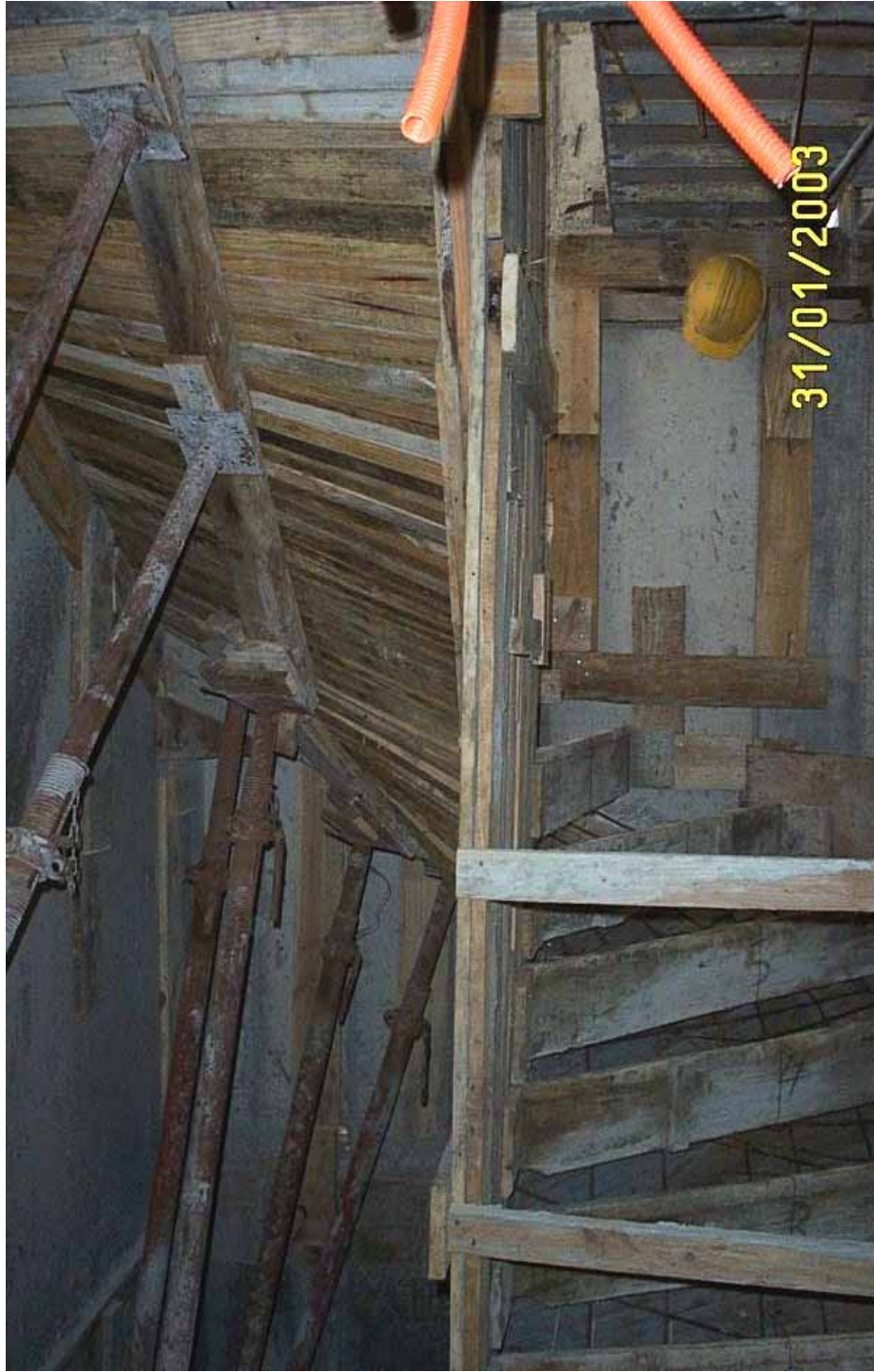










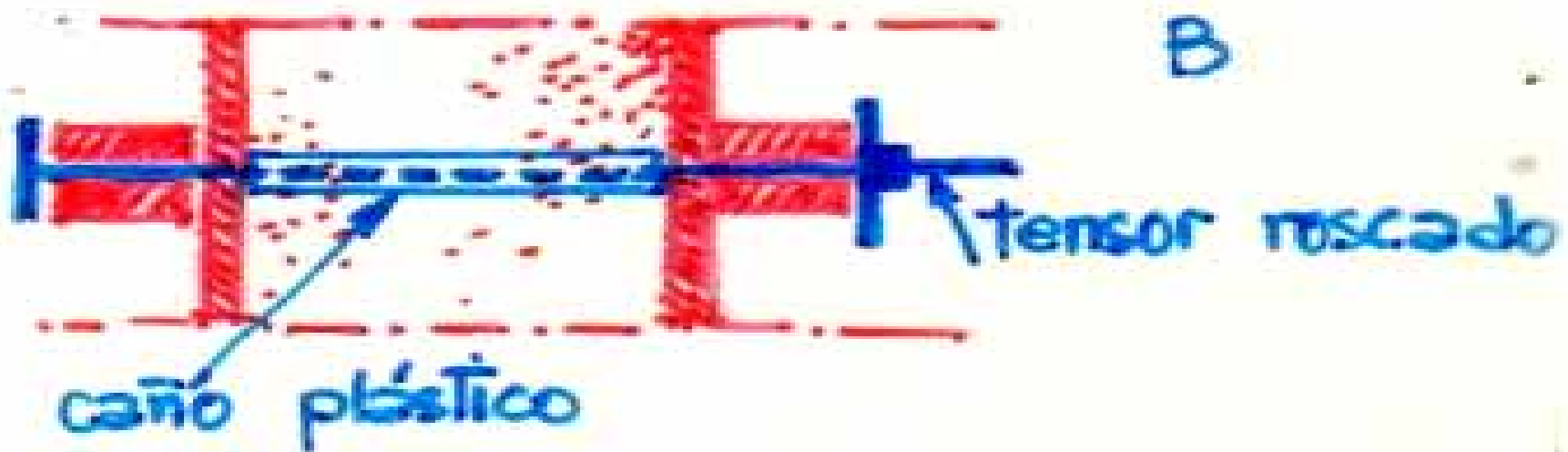
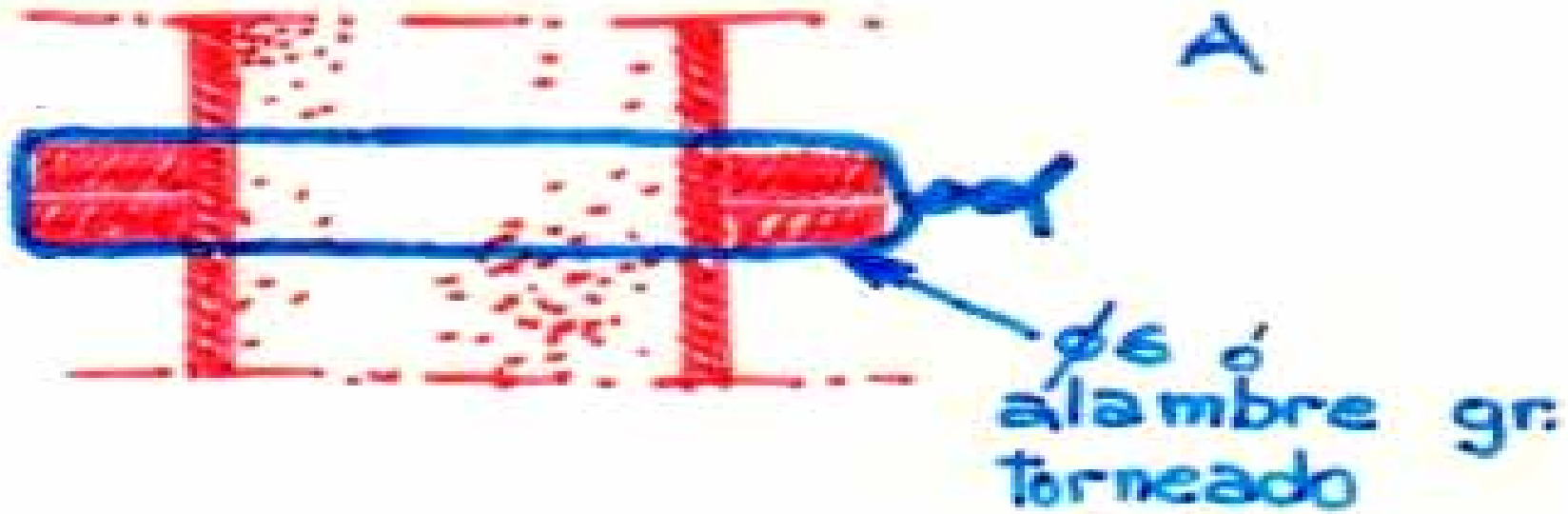








TENSADO EN PANTALLAS





12/07/2003



12/07/2003



18/05/2004



23/09/2003







21/01/2001

Secuencia operativa para encofrado de entrepisos

- **Replanteo** Materialización de ejes de replanteo
 Posicionado de marcos inferiores
- **Encofrado de pilares**
 - Colocación de tres caras
 - Colocación de armaduras
 - Colocación de la otra cara y:
 - prensas
 - tensores y tirantes
 - limpieza
 - Aplomado y arriostramiento
 - Nivelación
 - Llenado de pilares

- **Encofrado de losas**

Encostillado

Colocación de costillones

Pre apuntalamiento

Tapado de losa

Nivelación

Apuntalado

Arriostrado

Ajuste de encofrados - o desencofrado
Ejecución de apoyos o encuentros

- **Encofrado de vigas**

Replanteo y colocación de fondo

Nivelación

Colocación de costados

Colocación de refuerzos

costillas

listón de aguante

ataduras o tensores

carrera o listón bajo losa

Apuntalamiento