

# Subcontratos

- Eléctrica
- Sanitaria
- Gas
- Calefacción
- Aire acondicionado
- Ascensores

# Sanitaria

- Coordinación con el proyecto
- Coordinación con la Empresa constructora
- Intervenciones según etapas de
- Inspecciones: parciales y final de obra

# Coordinación con el proyecto

- Dimensionado de los tanques de agua
- Ubicación del termotanque o caldereta
- Características de la cimentación u obras bajo nivel de planta
- Con la estructura: rebaje de losa en baños  
pases en elementos de hormigón
- Con la albañilería: espesor de muros por cisterna embutida  
prohibidas las cisternas en medianera  
cisternas embutidas en baños apareados  
condensación en cisternas embutidas







18/05/2004

























# Coordinación con la Empresa constructora

- Provisorio de obra:

Abastecimiento: para la ejecución de tareas  
para la higiene del personal

Evacuación : baños del personal (inodoro, lavamanos y duchas)





# Etapas de la obra

- Desagües (generales del edificio)
  - Subterránea: caños  
cámaras
  - Suspendida
  - Verticales
  - Azotea: pluviales (previsión en el proyecto según tipo de impermeabilización)  
vaciado de tanques para la limpieza
  - Pruebas: subterránea (2 metros = 1 hora)  
columnas (8 horas entre tapas de inspección)

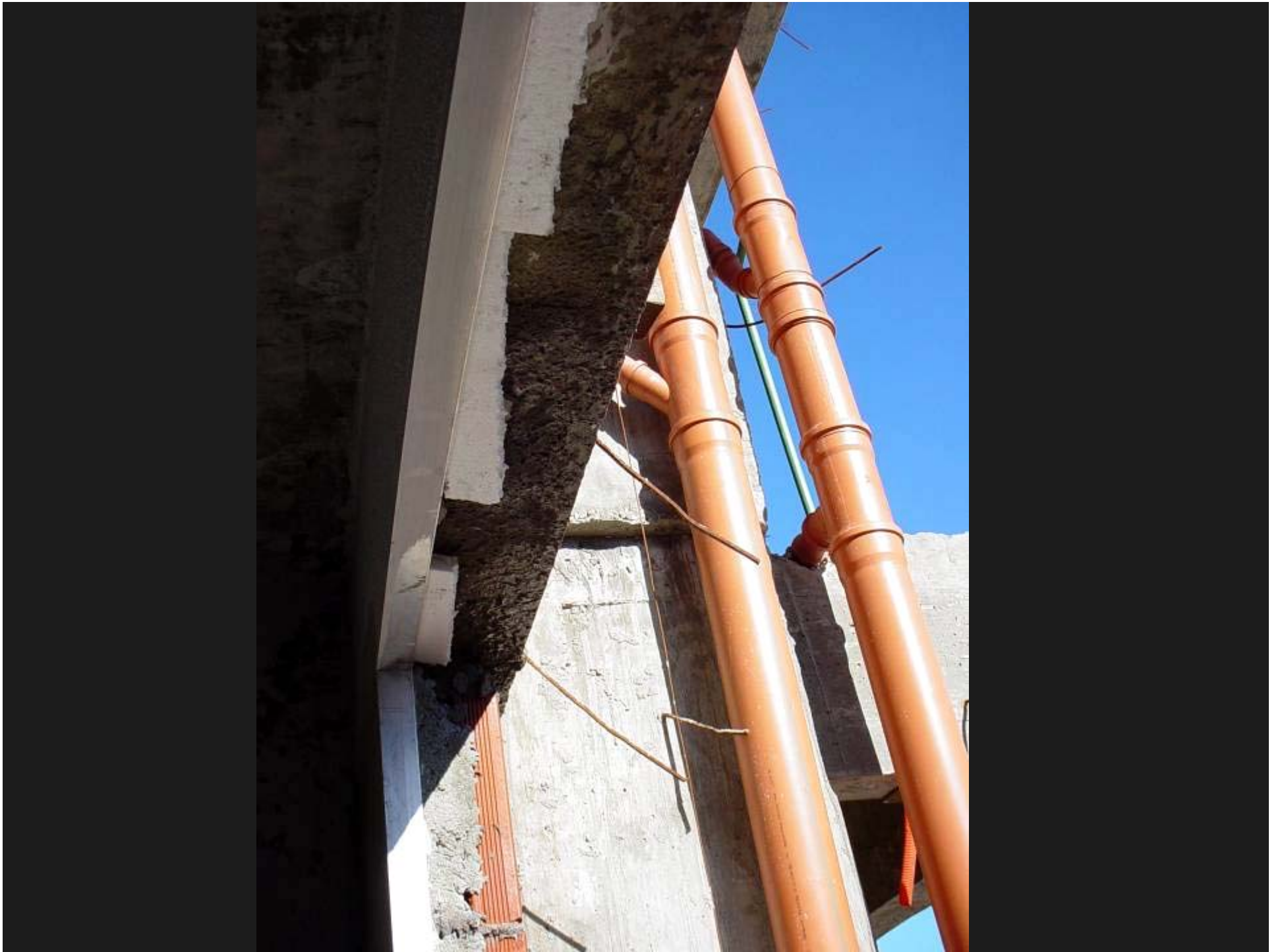




















# Etapas de la obra

- Desagües (dentro de las unidades)
  - En rebaje de losa
  - Suspendida
  - Prueba hidráulica
  - Protección
- Abastecimiento
  - Canalizaciones en muros: agua fría
  - agua caliente
  - Prueba hidráulica (7 kgs/cm<sup>2</sup>. = 1 hora)
- Conexión de los tanques de agua: abastecimiento y distribución
- Colocación de artefactos y grifería





















