

Subcontratos

- Eléctrica
- Sanitaria
- Gas
- **Calefacción**
- Aire acondicionado
- Ascensores

Coordinación con el proyecto

- Tipo: Central
Individual
- Característica: Losa radiante
Radiadores
Calefactores a gas (tiro balanceado)
- Energía: Eléctrica
Combustible: líquido: gas oil
fuel oil
gas: garrafa
por cañería
- Espacio y acceso: depósito de combustible
caldera o caldereta
chimenea
tanque de expansión

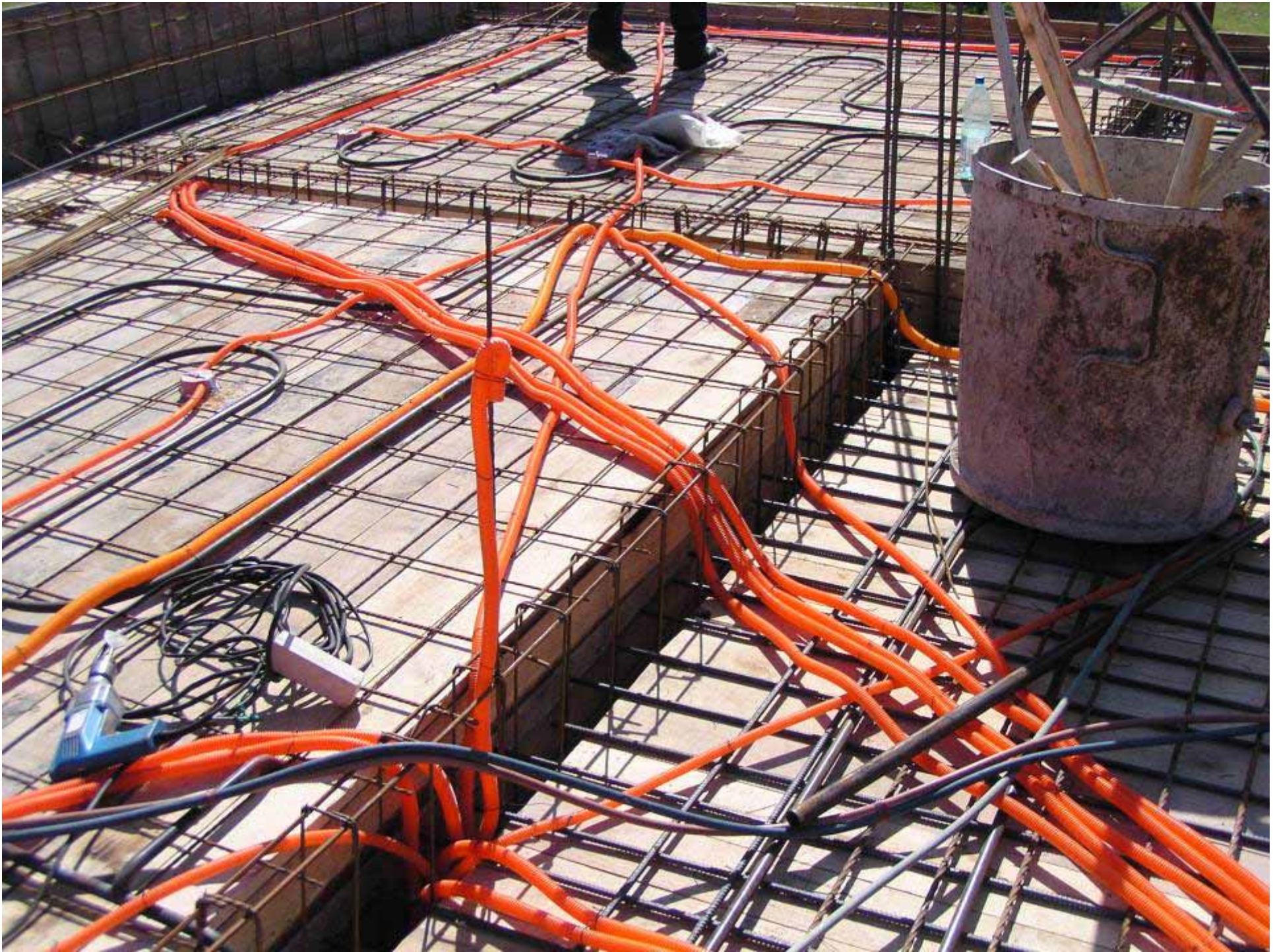


Coordinación con el proyecto

- Materiales: hierro negro sin costura
 cobre
 Polietileno reticulado
 Cable eléctrico
- Aislación térmica
- Protección de los elementos
- Espacio para el purgado (si es necesario)
- Coordinación con sanitaria si usa la misma fuente para agua caliente sanitaria
- Coordinación con eléctrica si es el tipo de energía a utilizar por la potencia contratada y tableros si es tarifa inteligente

Coordinación durante el proceso de obra

- Según ubicación: losa
 contrapiso
 pared
- Pruebas según característica y etapa
- Protección de los elementos incorporados























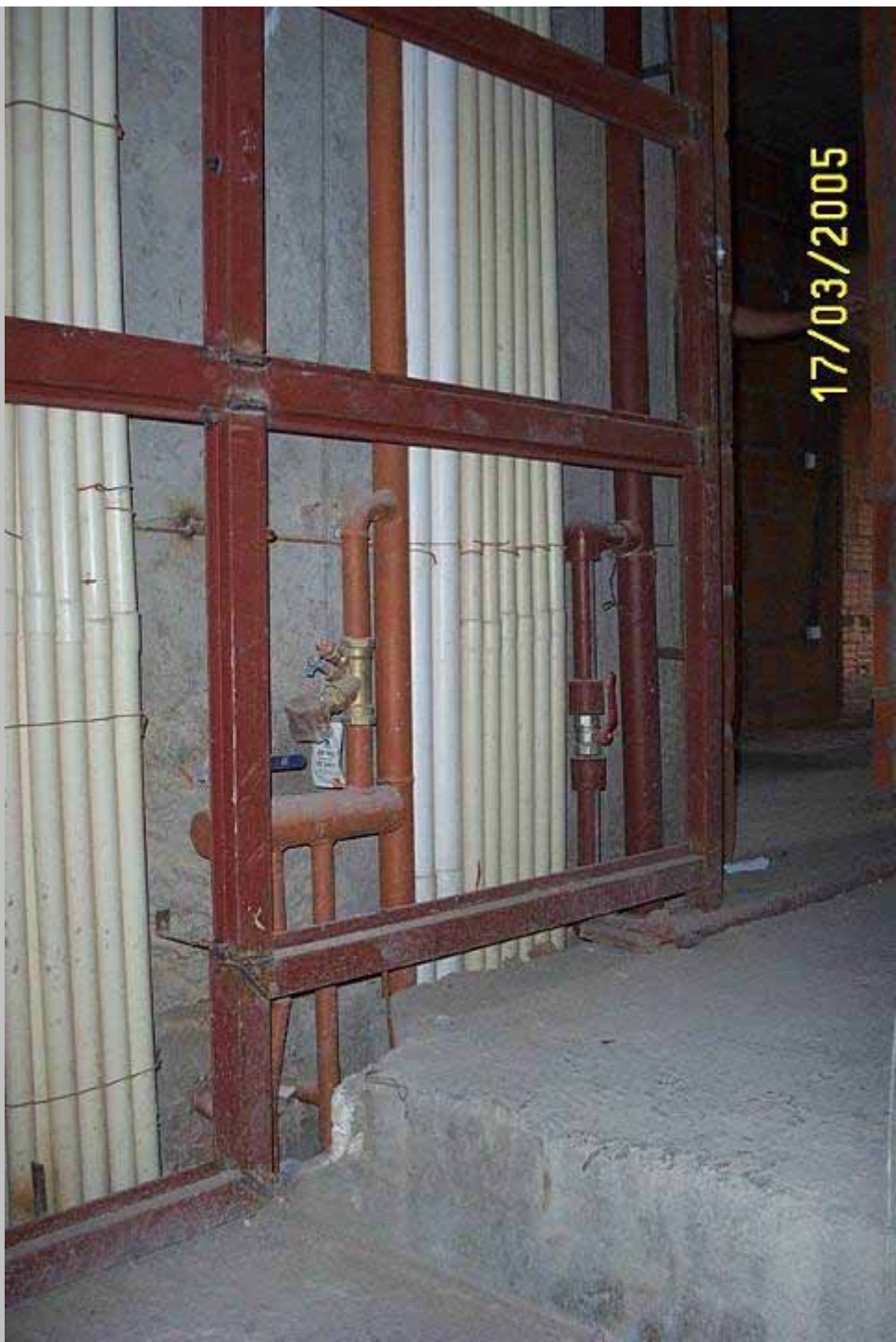














17/03/2005











